

igretec

cen90
une énergie commune

Intercommunale
pour la gestion
et la réalisation
d'études techniques
et économiques

La gestion des données énergétiques

Atelier POLLEC – Charleroi Métropole
Charleroi

20 mars 2025



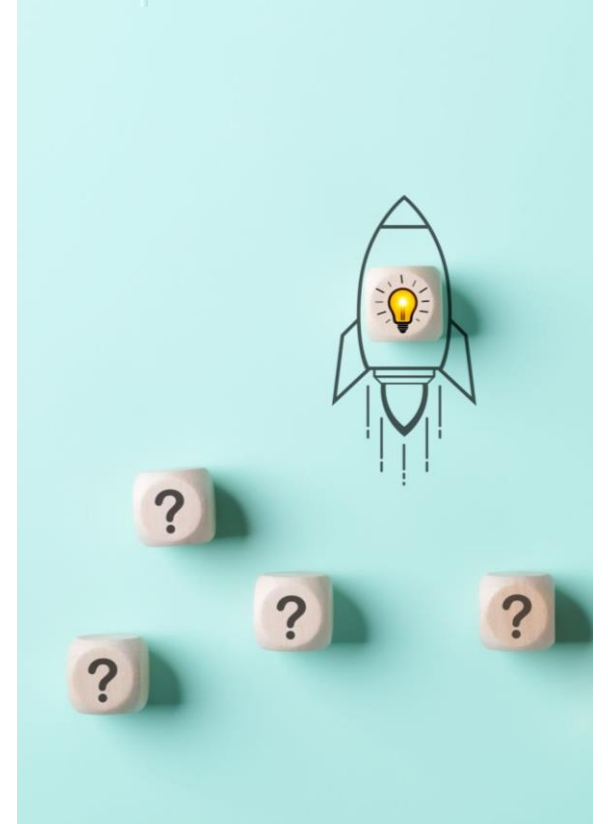
Programme

- **9h - Introduction et tour de table**
- **9h15 - Obligations, outils mis à disposition, difficultés/bonnes pratiques, conseils pour un cadastre et une comptabilité énergétique efficace ?**
- **10h15 - Pause**
- **10h30 - Présentation et démonstration du logiciel JOOL**
- **12h - Lunch**
- **13h - Q&A, échanges, test du logiciel**

1. Introduction

Tour de table

- 1. Prénom, commune, votre rôle/intérêt pour la gestion des données énergétiques des bâtiments communaux ?**
- 2. Quelles sont vos attentes lors de cet atelier ?**



Introduction

Que vous évoque la gestion des données énergétiques des bâtiments communaux ?

<https://app.wooclap.com/CLGEQG?from=event-page>



1

Allez sur [wooclap.com](https://www.wooclap.com)

2

Entrez le code d'événement dans le bandeau supérieur

Code d'événement

CLGEQG

2. En théorie

Obligations

Cadre européen

Publication de 2 nouvelles Directives européennes :

1. Directive sur la Performance Energétique des Bâtiments

« Avoir un parc immobilier à haute efficacité énergétique et décarboné d'ici à 2050, en vue de transformer les bâtiments existants en bâtiments à émissions nulles (Zéro Emission) »

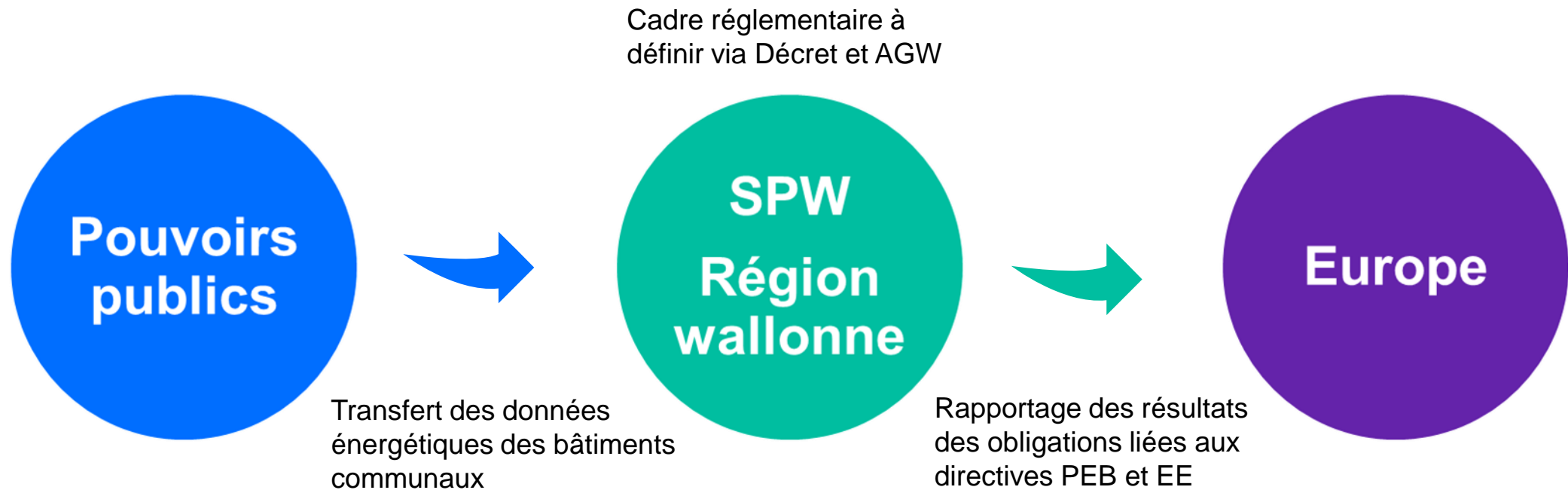
1. Directive relative à l'Efficacité énergétique

« ...la consommation d'énergie finale de tous les organismes publics cumulés doit être réduite d'au moins 1,9% chaque année par rapport à 2021 »

« ... au moins 3% de la surface au sol totale des bâtiments chauffés et/ou refroidis appartenant à des organismes publics doivent être rénovés chaque année au moins en bâtiment qZEN ou ZE »

Obligations

➔ **Transposition prévue des obligations européennes au niveau régional : Décret PEB, AGW, Plan national de rénovation**



Obligations

Cadre régional

- Obligations et incitants actuels :
 - ▶ Avoir une stratégie immobilière (partielle) pour bénéficier des subsides **UREBA** :
Le cadastre et la comptabilité énergétique étant la 1^{ère} étape primordiale à l'établissement d'une stratégie immobilière
 - ▶ Avoir une stratégie immobilière (complète) pour bénéficier du subside POLLEC Projet 2021
 - ▶ Encodage des données énergétiques sur les plateformes ECUS (redevance GRD et certificats PEB), Outil POLLEC (si subside) pour la mise à jour du PAEDC

Outils

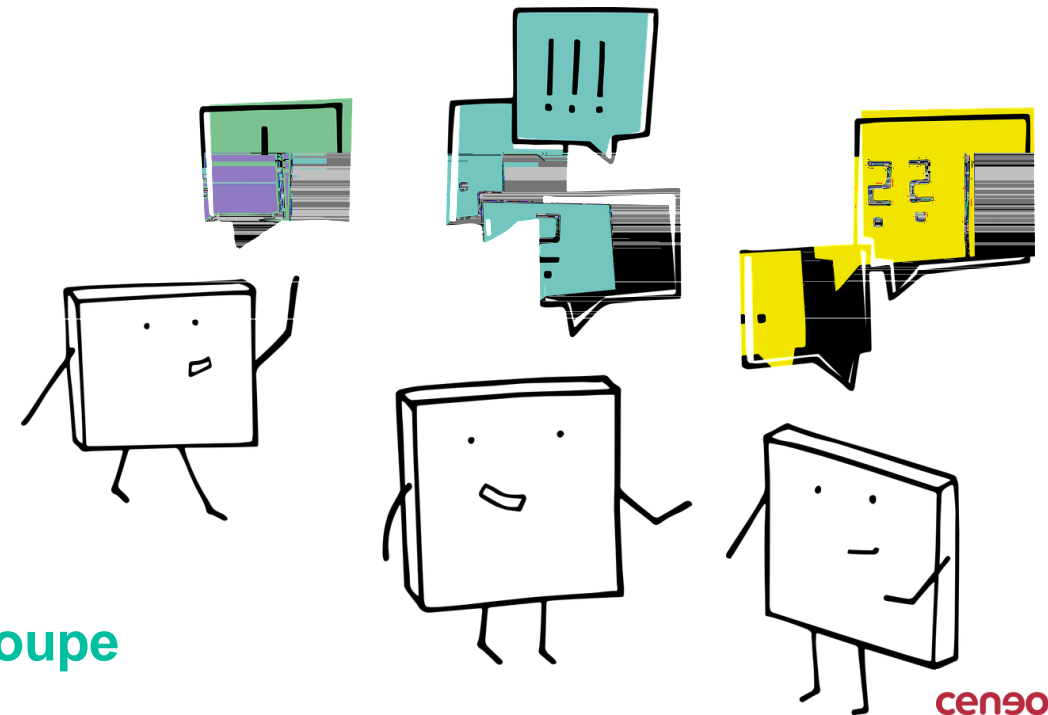
OUTILS	DONNEES	FORMAT	AUTRES
Outil POLLEC	Consommations chauffage, EP, matériel roulant	EXCEL	Mise à jour annuelle - subside POLLEC
Strat immo	Consommations bâtiments, surface chauffée, ...etc	EXCEL → Outil WEB	Nouvelle version disponible prochainement par l'ICEDD
UREBA	Consommation bâtiments	EXCEL	
Certificat PEB	Consommations bâtiments	Module ECUS (Outil WEB)	Certificat valide 5 ans mais mise à jour annuelle des données
ECUS	Consommations gaz et électricité	Outil WEB	
Autres (JOOL, GEPP,...)	Consommations bâtiments, EP	Outil WEB	

Echanges et discussion

Échange par groupes de 3- 4 personnes :

Comment se fait la comptabilité/gestion énergétique dans votre commune ?

1. Quels outils utilisez-vous/devez-vous utiliser ?
2. Quelle est la méthode de récolte des données ?
3. A quelle fréquence ?
4. Qui est la personne responsable ?
5. Quelles sont les principales difficultés ?
6. Quelles sont les bonnes pratiques ?

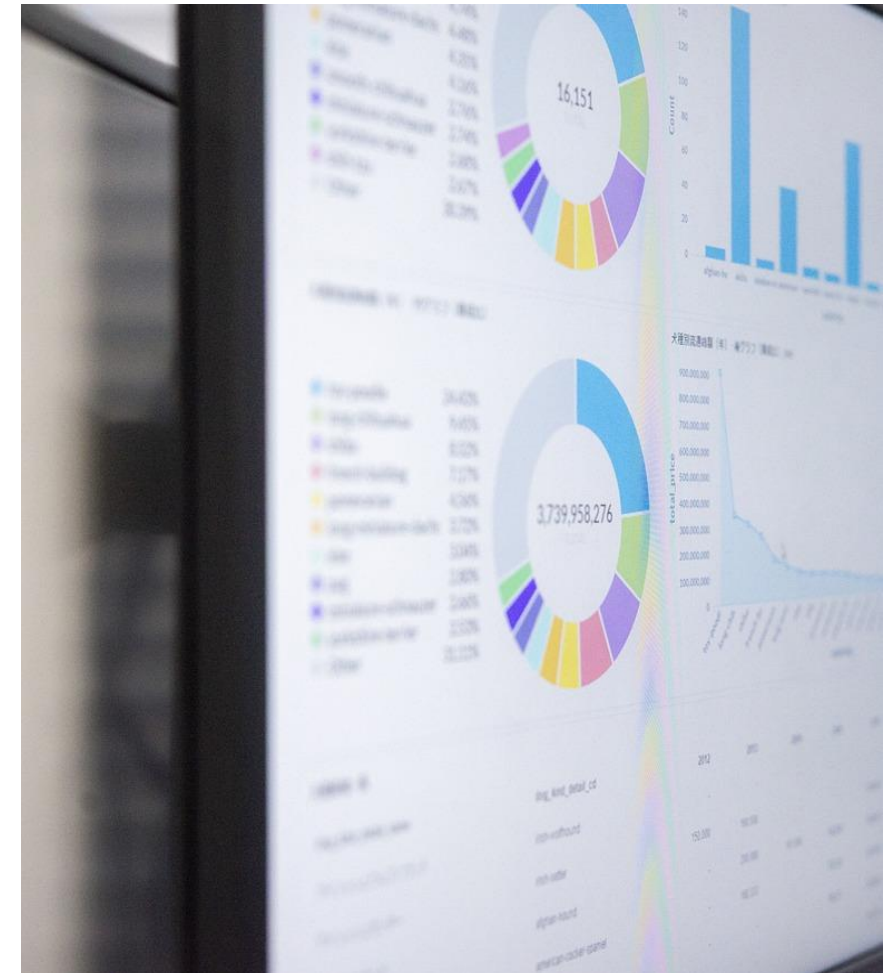


1 rapporteur par groupe

Cadastre et comptabilité des données énergétiques

Pourquoi ?

- Connaissance de l'état des installations et des bâtiments (priorisation stratégie immobilière)
- Détection des anomalies et rapidité d'intervention
- Maîtrise des coûts énergétiques
- Vision sur le LT pour remplir les objectifs (stratégie immobilière) de réduction des consommations
- Sauvegarde de l'information et de la maîtrise au sein de l'AC
- Sensibilisation/communication et exemplarité des pouvoirs publics



Cadastre et comptabilité des données énergétiques



Comment ?

- Collecte rigoureuse et régulière des données
- Lisibilité et exhaustivité des données (adresses, fonctions des bâtiments,...)
- Utilisation des outils et logiciels de gestion/encodage de manière efficace
- Personne/équipe responsable
- Analyse et interprétation de l'évolution des données selon les bâtiments et les éventuelles modifications/rénovations effectuées

3. Présentation et démonstration du logiciel JOOL

La Centrale d'Achat d'Energie (CAE)

Centrale de marchés :

- Marchés publics électricité et gaz depuis 2007

Aide à la Gestion :

- Constitution d'une Base de Données axée suivi énergétique
- Contrôle des consommations sur base des données disponibles (facturation, indexes...)
- Prévisions budgétaires
- Assistance dans le cadre de l'exonération de la redevance de voirie (ECUS)
- Veille législative proactive pour anticiper et analyser les évolutions réglementaires des marchés de l'Energie
- Possibilité de revendre les CV au travers de la CAE
- Mise à disposition d'un outil de suivi des consommation via le web (JOOL)

Aide à l'Analyse des factures :

- Conseils sur les profils de consommation (à la demande)
- Mise à disposition d'un outil de consultation budgétaire via le web (JOOL)

Aide pour les switches :

- Assistance journalière pour la réalisation des switches et la recherche d'informations sur les points de fournitures
- Mise à disposition d'une plateforme de suivi des mouvements de compteurs (SIMPLINERGIE)

Centrale d'Achat d'Énergie

Accessible via un portail web, il collecte, organise et traite un grand nombre de données liées aux énergies afin d'en tirer de l'information utile.


Principalement utilisé pour monitorer des données de consommation, ce logiciel peut générer de nombreuses informations sous formes diverses:

- Graphique de suivi de consommation avec comparaison par rapport à l'année précédente
- Tableau de budgétisation des consommations sur base de l'historique de consommation.
- Génération de rapports mensuels automatisés reprenant les performances des différents sites d'un adhérent
- Evaluation de l'impact environnemental d'une installation sur base de ses émissions CO2



JOOL

Outil de gestion énergétique – multi-fluide et multi-site:



Identifiant

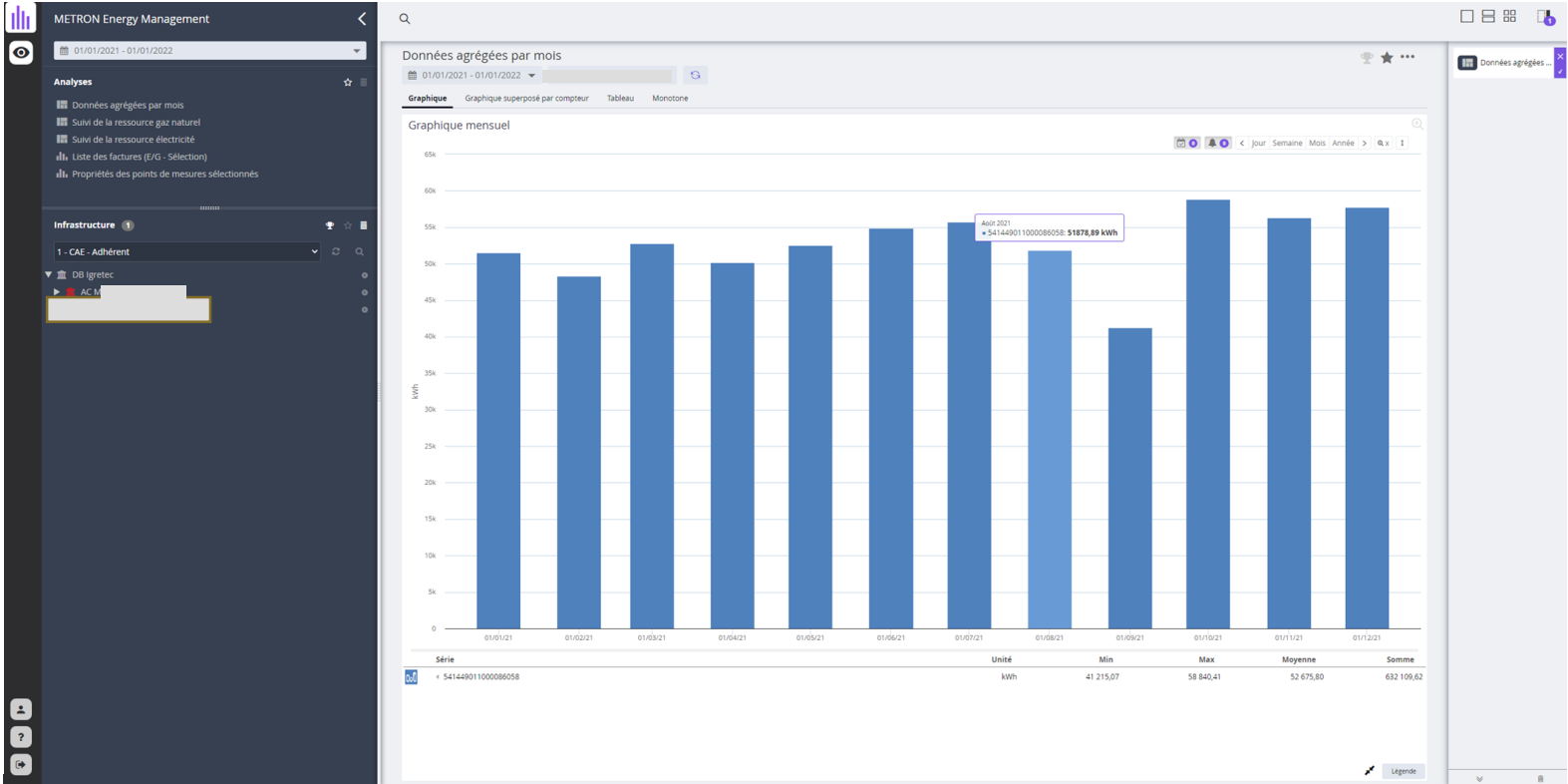
C.VANDENABEELE

Mot de passe

.....

Me Connecter

Mot de passe oublié ?



METRON Energy Management

01/01/2021 - 01/01/2022

Analyses

- Données agrégées par mois
- Suivi de la ressource gaz naturel
- Suivi de la ressource électricité
- Liste des factures (E/G - Sélection)
- Propriétés des points de mesures sélectionnés

Infrastructure

1 - CAE - Adhèrent

DB Igratec

AC M

Données agrégées par mois

01/01/2021 - 01/01/2022

Graphique

Graphique superposé par compteur Tableau Monotone

Graphique mensuel

65k

60k

55k

50k

45k

40k

35k

30k

25k

20k

15k

10k

5k

0

01/01/21 01/02/21 01/03/21 01/04/21 01/05/21 01/06/21 01/07/21 01/08/21 01/09/21 01/10/21 01/11/21 01/12/21

Août 2021
+ 541449011000086058: 51878,89 kWh

Série	Unité	Min	Max	Moyenne	Somme
+ 541449011000086058	kWh	41 215,07	58 840,41	52 675,80	632 109,62

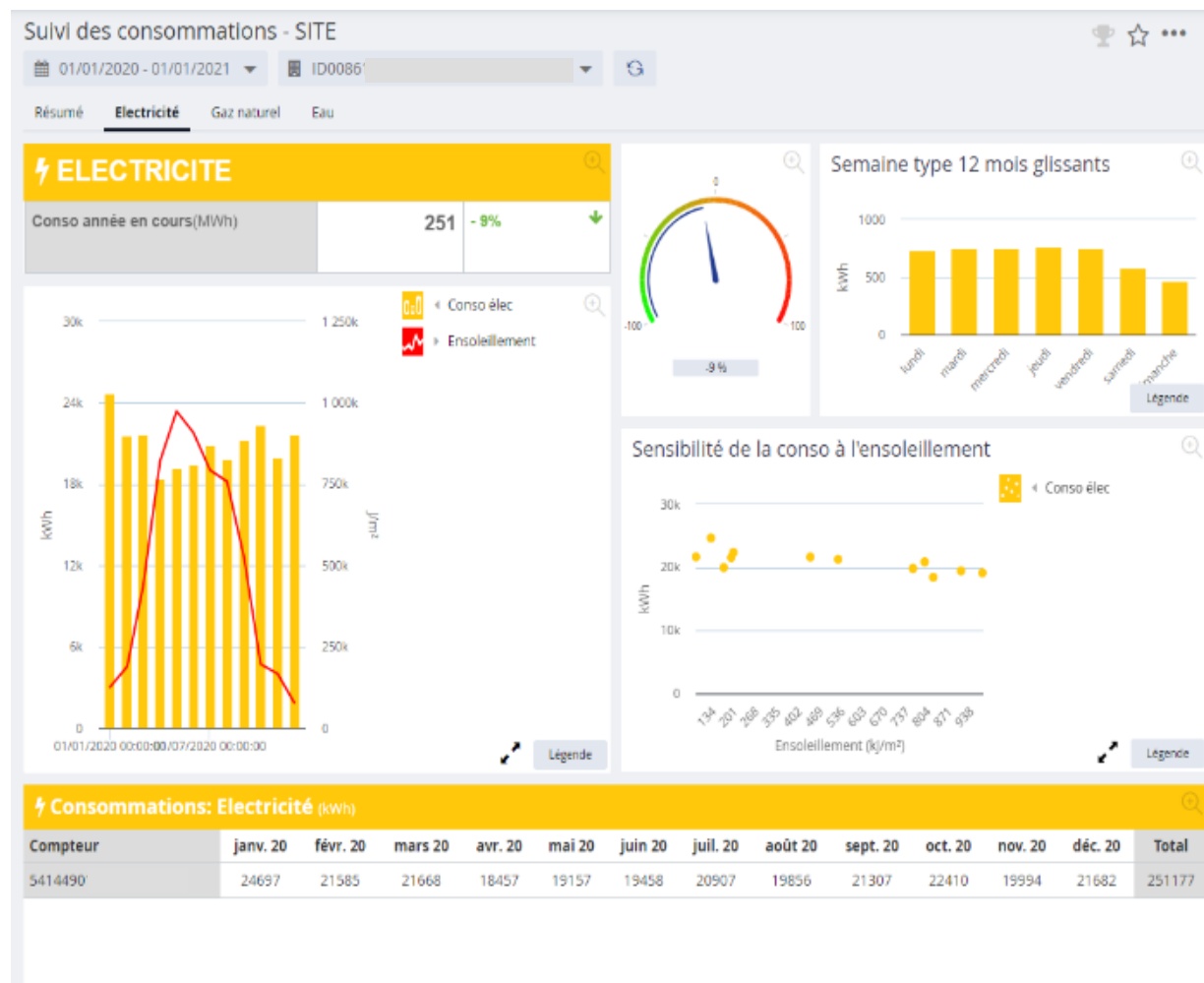
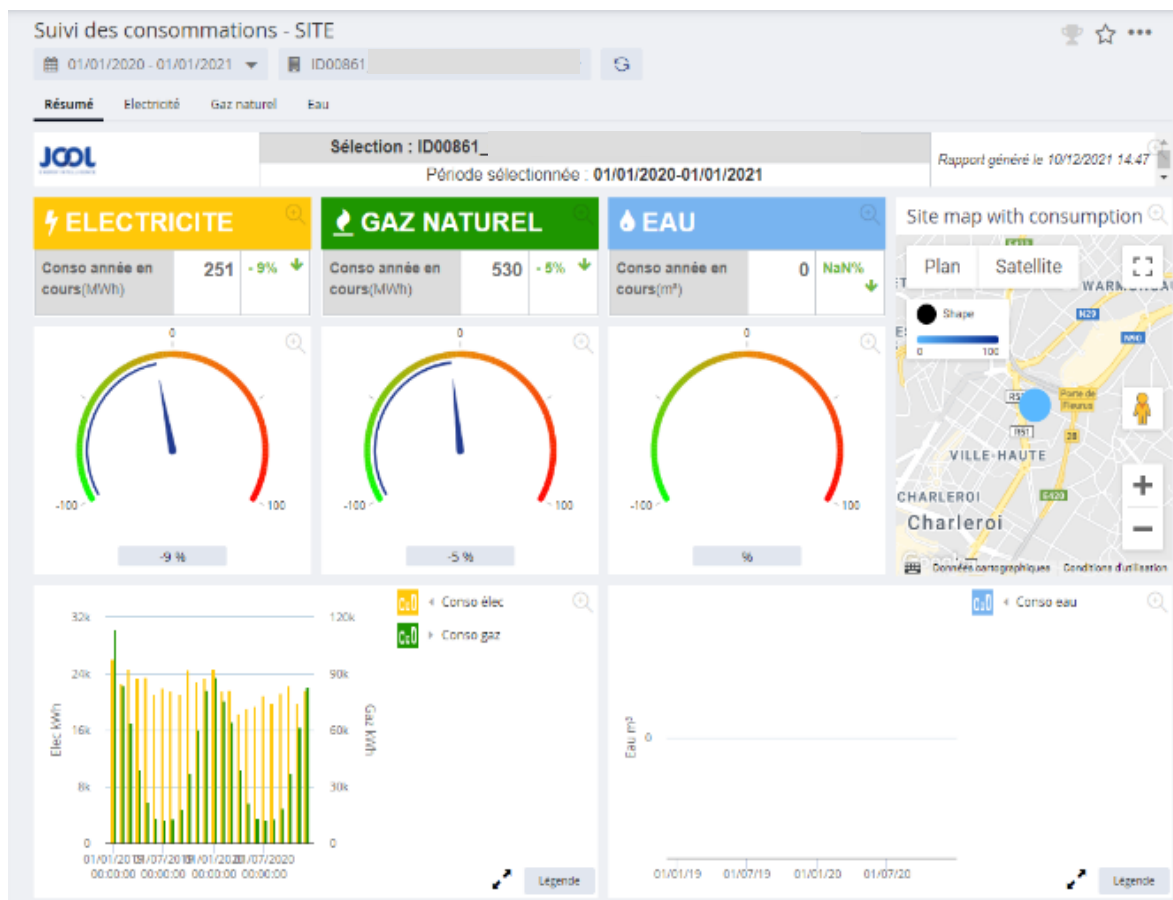
Legende

Centraliser les informations ? Lesquelles ?

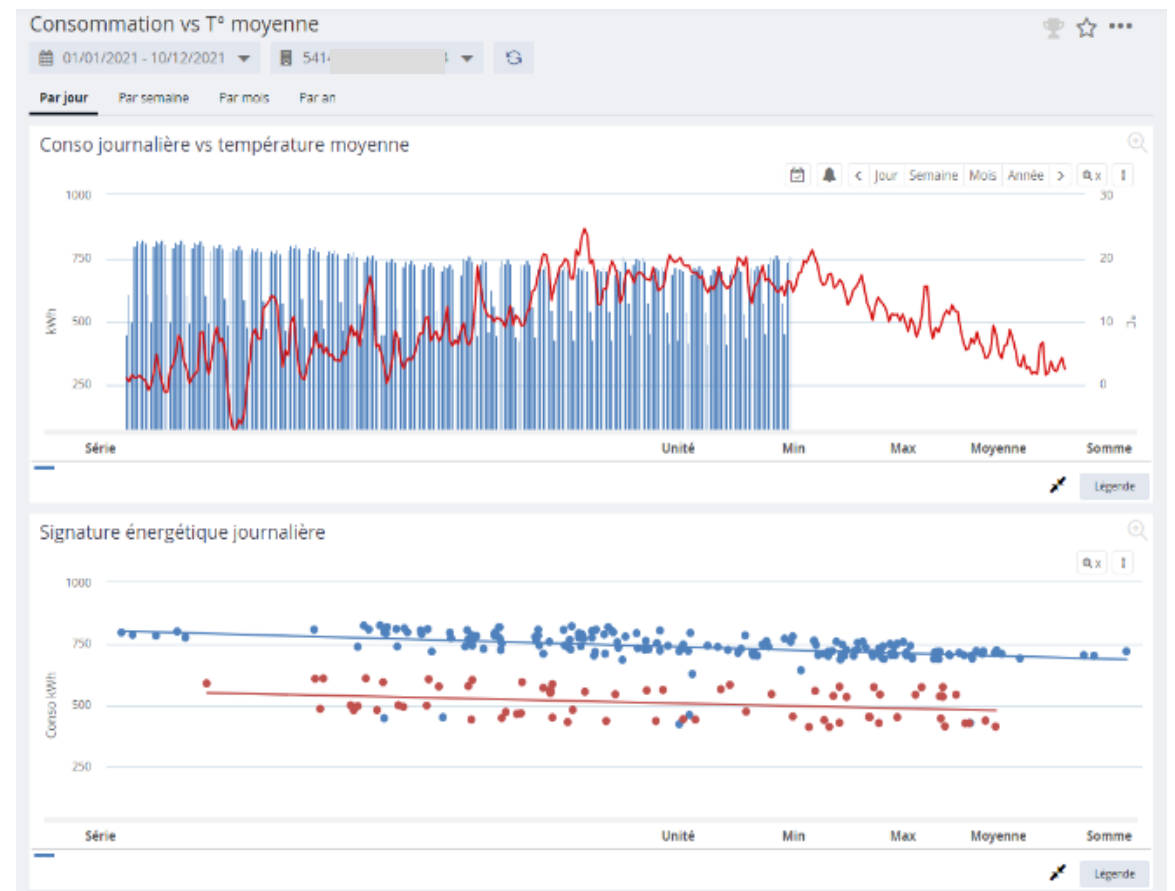
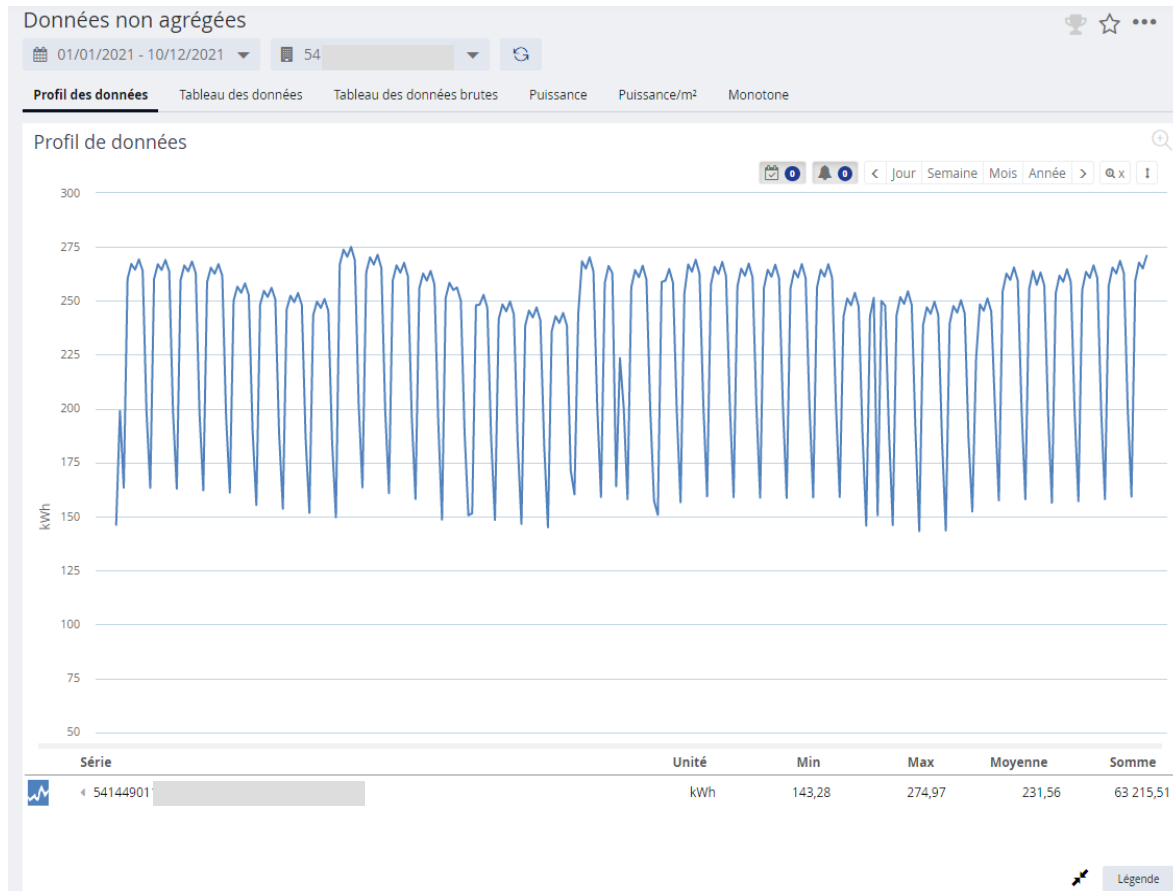
- Factures des fournisseurs d'énergie
- Données transmises par le GRD (smart en discussion)
- Toutes données de l'adhérent liées au cadastre énergétique



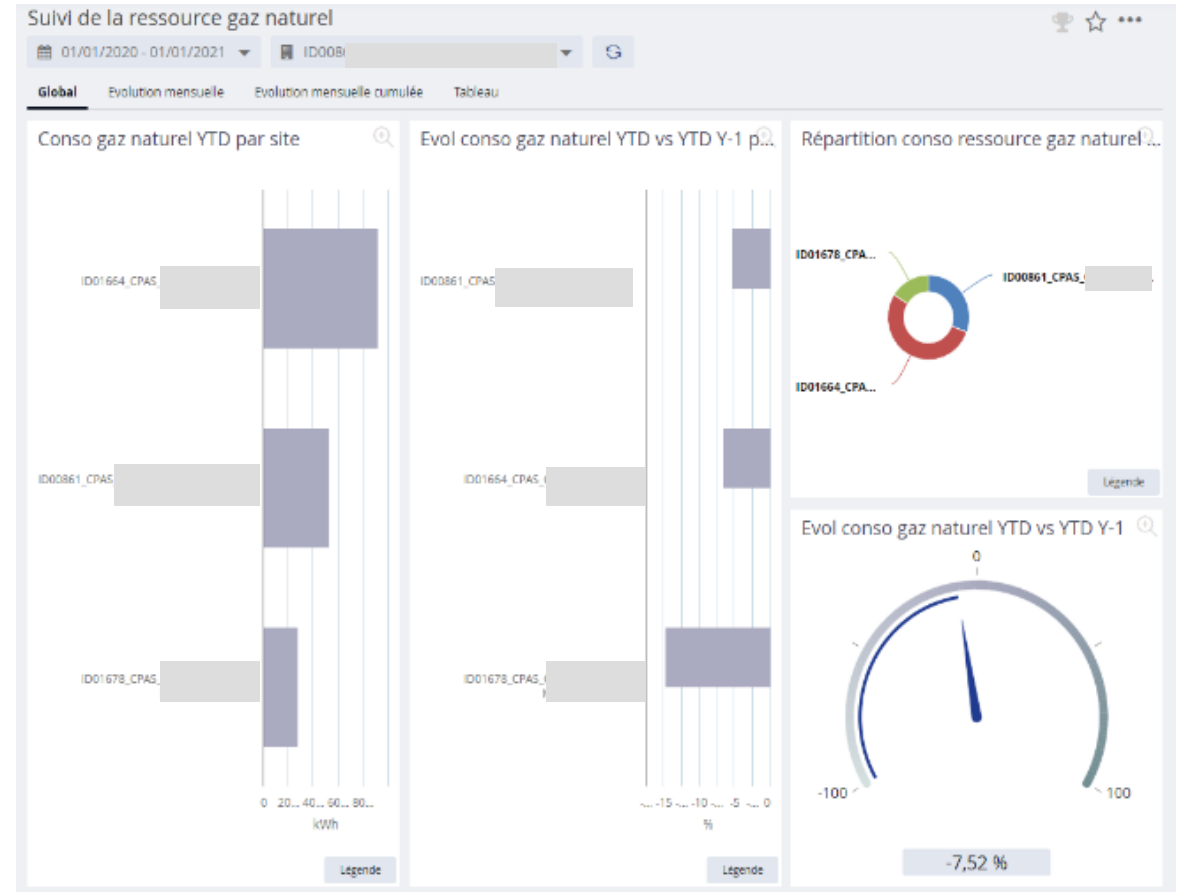
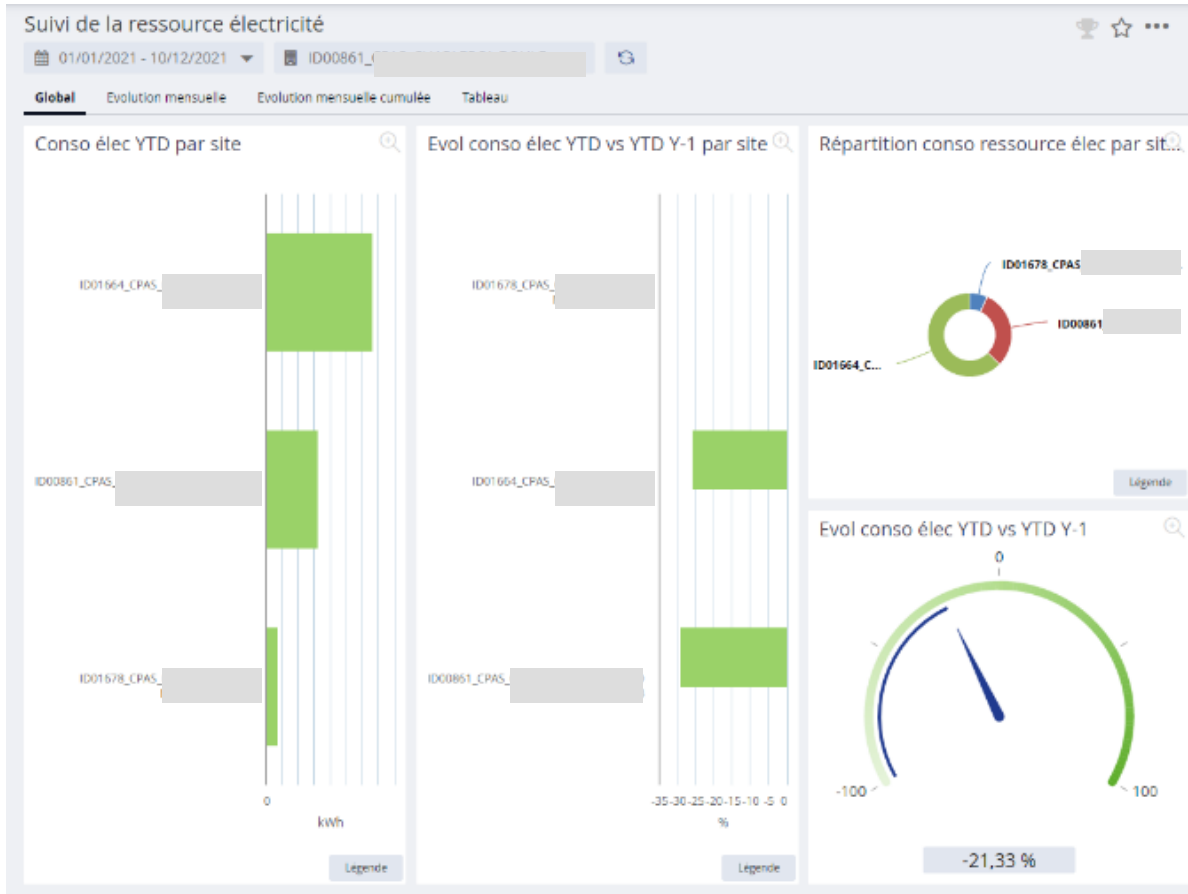
Suivi des consommations d'un site



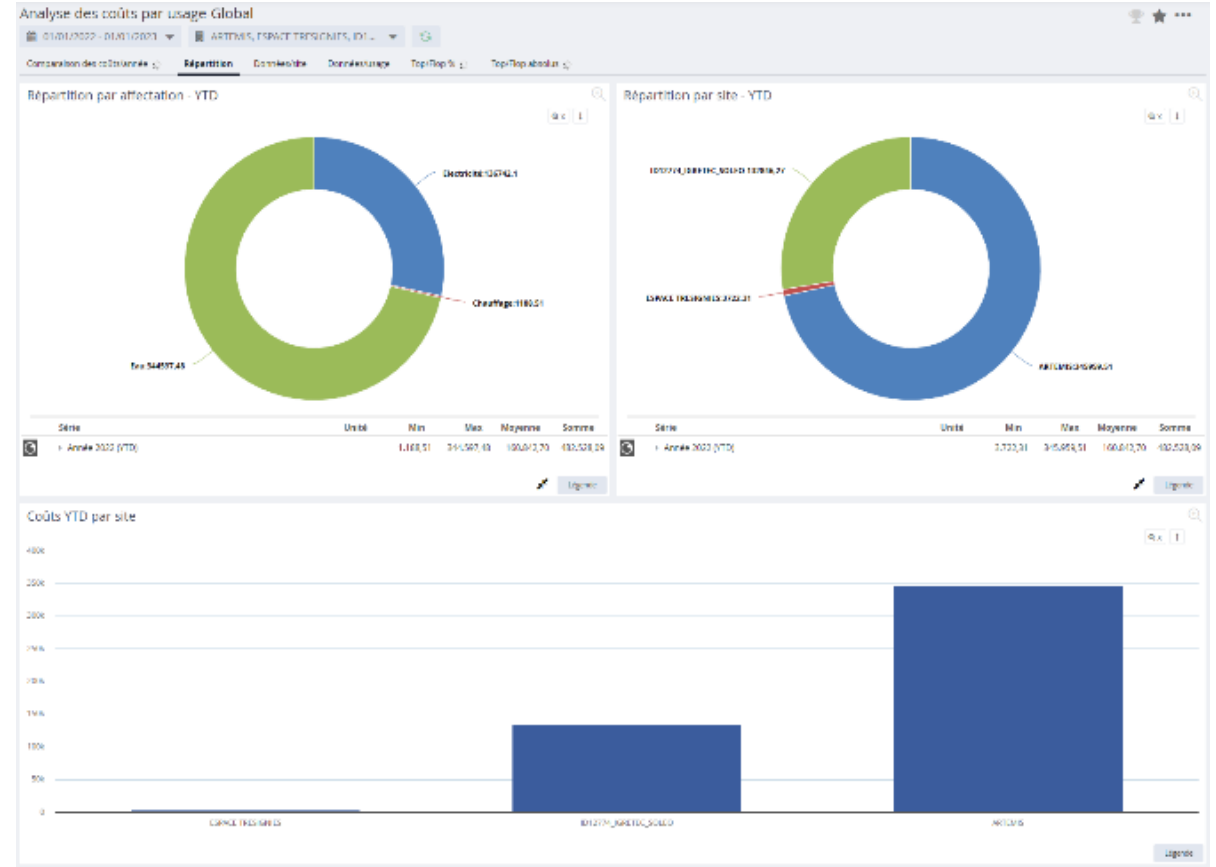
Suivi de vos données télérelevées



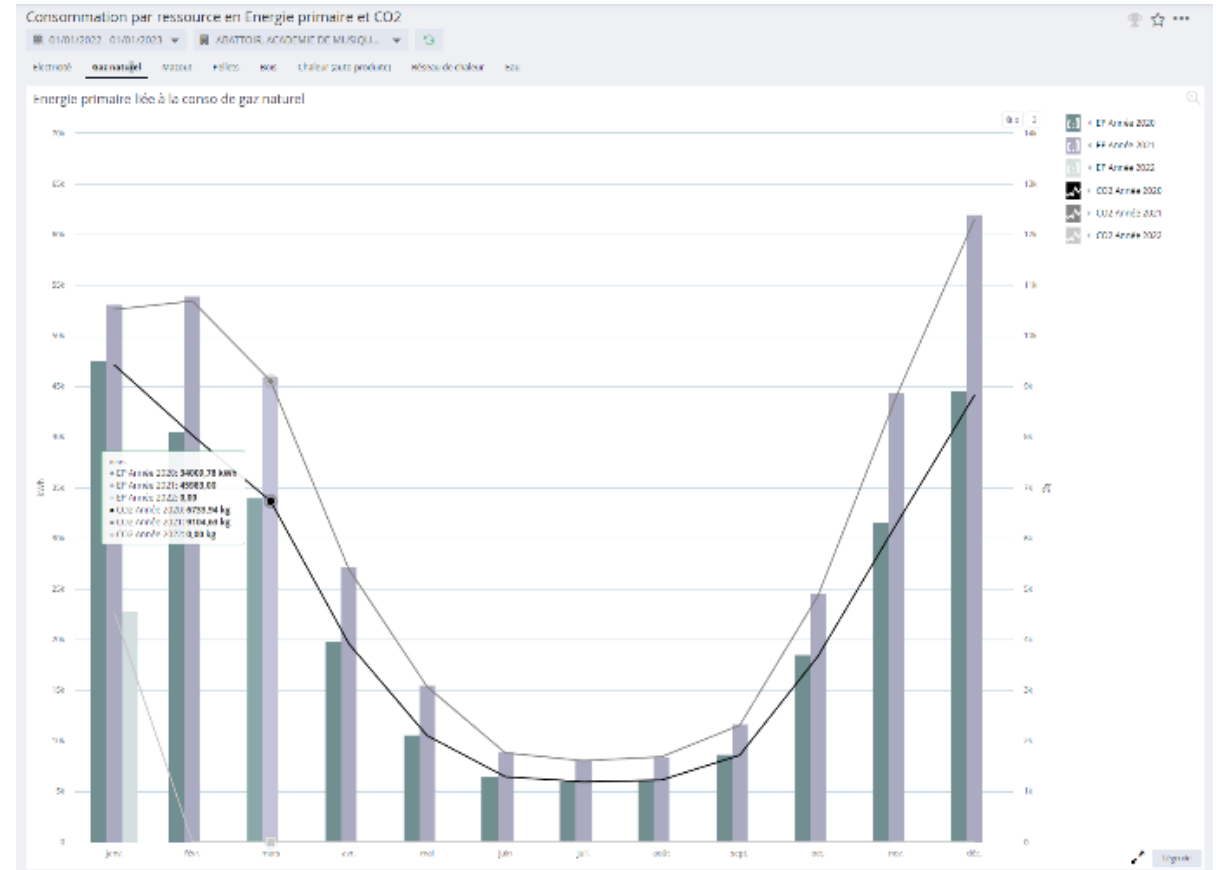
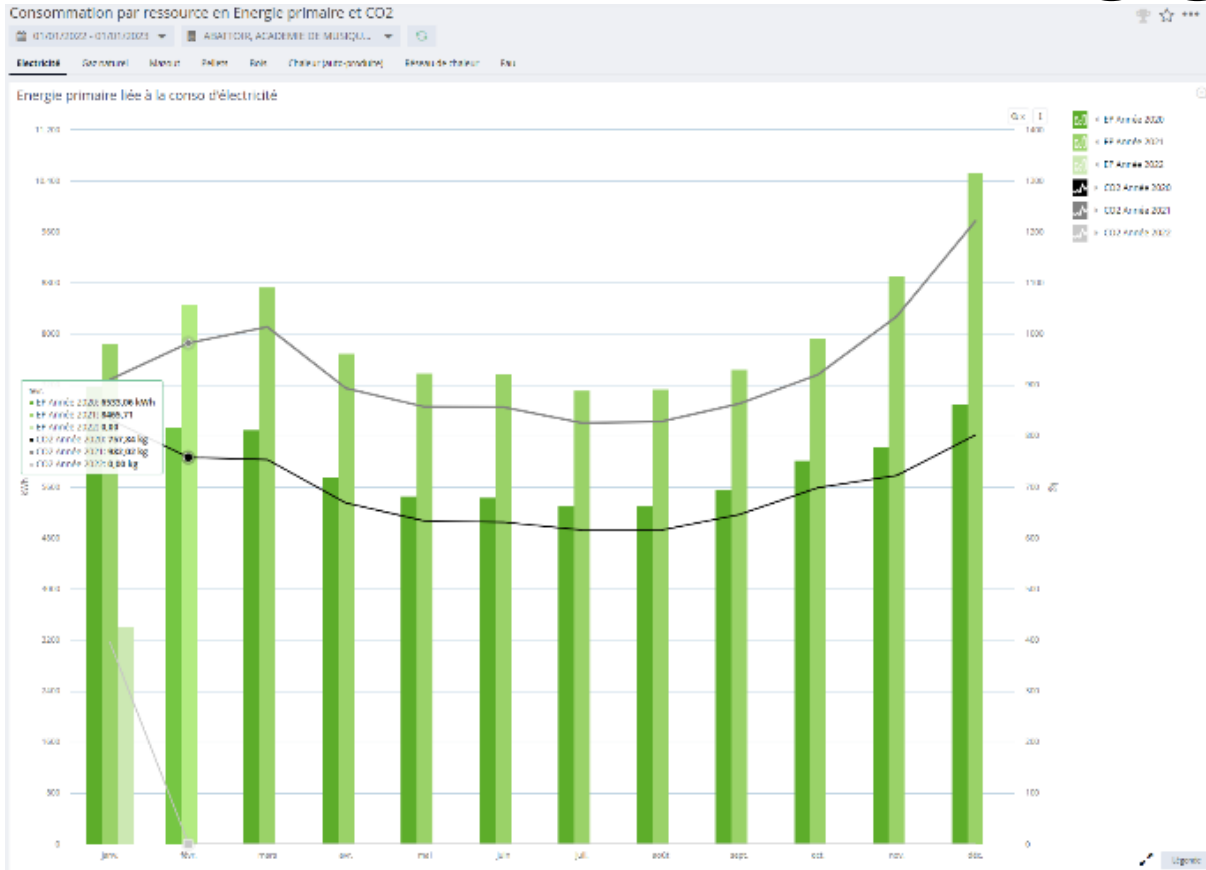
Comparaison entre sites



Analyse des coûts par année



Consommation par ressource et CO2



Questions et réponses



igretec.

cen90
une énergie commune

Intercommunale
pour la gestion
et la réalisation
d'études techniques
et économiques

Merci

Mélanie Wiels

0492/468 159

melanie.wiels@igretec.com

CONTACT

telephone

email

